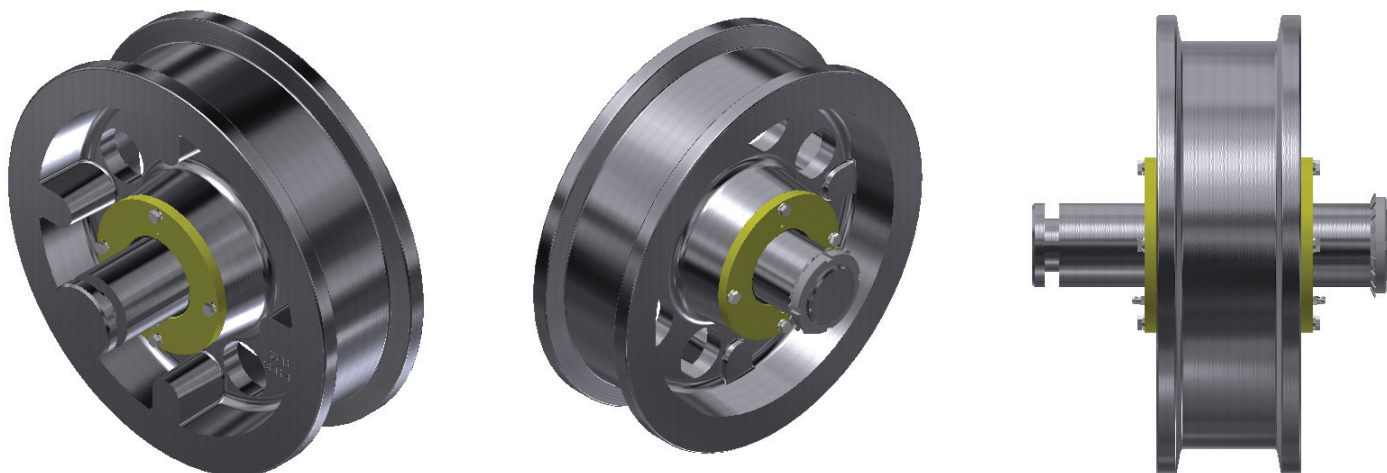


CONJUNTO DE RODA LIVRE DA PONTE

Acionamento indireto/direto

Conjunto de roda livre, padronizado conf. DIN 15 078, acionamento indireto/direto, para montagem através de encaixe do eixo fixo nos furos usinados da estrutura da viga cabeceira. Conjunto composto de roda duplo flange, eixo fixo, bucha do eixo, tampas, espaçadores, retentores e rolamentos auto compensadores de rolos. Pintura padrão para tampas amarelo segurança Munsell 5Y8/12 e para partes usinadas/não pintadas proteção com verniz tipo Tectyl.

Opcionais: Roda em aço laminado SAE 1045 / Roda em aço fundido ASTM A148 Gr. 80-40 (1045) / Roda em aço forjado ASTM A504 Gr. C (1070) / Roda em ferro fundido nodular GGG-60 / Tratamento térmico na pista de rolamento das rodas em aço / Modificação dimensional para intercambiabilidade com outros fabricantes / Outros sob consulta.



Modelo	Tipo	Material padrão roda	Ø pista rolamento (mm)	Largura canal (mm)	Ø externo eixo (mm)	Entre faces cabeceira (mm)	Aplicação (trilhos)	Código Proeleva
Livre	Acionamento indireto	SAE 1045	200	58	55	201	quadrado 1_1/2	RLP-L200-58-55-AI
			200	74	55	201	quadrado 2", TR-22, TR-25 e A55	RLP-L200-74-55-AI
			315	74	65	236	quadrado 2", TR-25, TR-30 e A55	RLP-L315-74-65-AI
			315	83	65	236	TR-37, TR-40 e A65	RLP-L315-83-65-AI
			400	74	90	256	quadrado 2", TR-22, TR-25 e A55	RLP-L400-74-90-AI
			400	74	92	271	quadrado 2", TR-22, TR-25 e A55	RLP-L400-74-92-AI
			400	83	90	256	TR-30, TR-32 TR-37, TR-40, TR-45, TR-52 e A65	RLP-L400-83-90-AI
			400	83	92	271	TR-30, TR-32 TR-37, TR-40, TR-45, TR-52 e A65	RLP-L400-83-92-AI
			400	95	90	256	TR-50, TR-57, TR-68 e A75	RLP-L400-95-90-AI

Nota: Dados técnicos sujeitos a alterações sem prévio aviso.