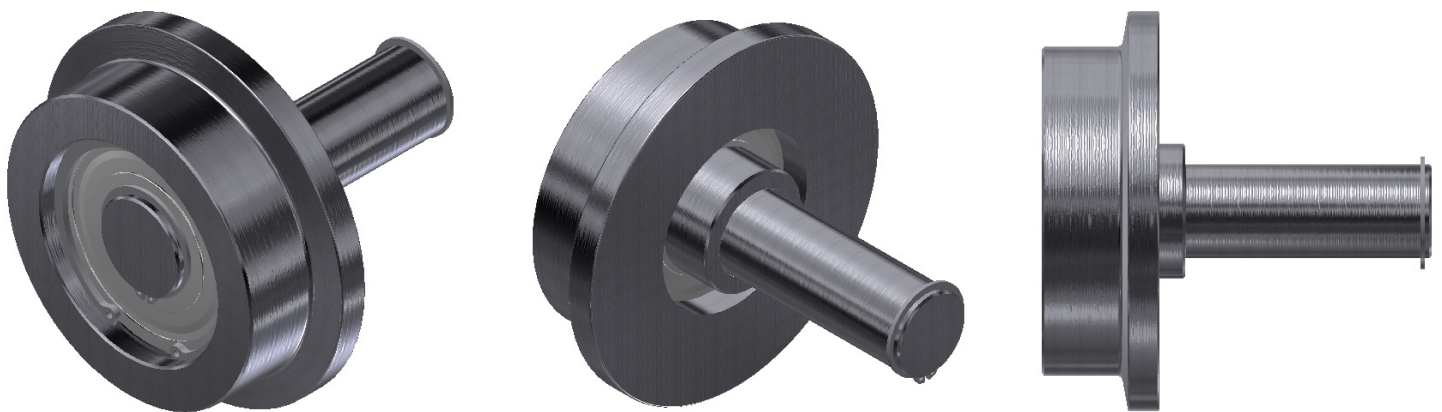


CONJUNTO DE RODA LIVRE DA TALHA BA

Acionamento indireto/direto, roda paralela, para talha baixa altura

Conjunto de roda livre, padronizado conf. Normas ABNT-NBR 8400, FEM 1.001 e CMAA 74, acionamento indireto/direto, para aplicação em trole baixa altura de talha elétrica de cabo de aço baixa altura construtiva, simples enrolamento, em ambiente industrial ou agressivo, incluindo atmosfera explosiva Zonas 0, 1, 2, 20, 21 e 22. Conjunto mecânico padronizado, fixação por anel elástico, composto de roda livre paralela flange simples, eixo prolongado e rolamentos rígidos de esfera. Pintura padrão não aplicável e para partes usinadas/não pintadas proteção com verniz tipo Tectyl.

Opcionais: Tratamento anti centelhante para peça sujeita a atrito em aplicação EX / Tratamento térmico na pista de rolamento da roda / Roda em aço fundido ASTM A148 Gr. 80-40 (1045), aço forjado ASTM A504 Gr. C (1070), ferro fundido nodular GGG-60 ou outro / Eixo prolongado / Fixação por porca / Pintura para partes girantes alaranjado segurança Munsell 2,5YR6/14 / Modificação dimensional para intercambiabilidade com outros fabricantes / Outros sob consulta.



Modelo	Tipo	Material padrão roda	Perfil da roda	Ø pista rolamento (mm)	Largura útil pista rolamento (mm)	Ø externo eixo fixação (mm)	Espessura estrutura fixação (mm)	Aplicação (talha baixa altura e geral)	Código Proeleva
Livre	Acionamento ind. / dir.	SAE 1045	Paralelo	100	30	35	80	Talha TBA1 - 4 cabos e geral	RLB-LP100-30-35-80-AI-G
				140	32	40	100	Talha TBA2 - 4 cabos e geral	RLB-LP140-32-40-100-AI-G
				200	40	65	100	Talha TBA3 - 4 cabos e geral	RLB-LP200-40-65-100-AI-G
				230	47	80	120	Talha TBA4 - 4 cabos e geral	RLB-LP230-47-80-120-AI-G
			Cônico	100	30	35	80	Talha TBA1 - 4 cabos e geral	RLB-LC100-30-35-80-AI-G
				140	32	40	100	Talha TBA2 - 4 cabos e geral	RLB-LC140-32-40-100-AI-G
				200	40	65	100	Talha TBA3 - 4 cabos e geral	RLB-LC200-40-65-100-AI-G
				230	47	80	120	Talha TBA4 - 4 cabos e geral	RLB-LC230-47-80-120-AI-G

Nota: Dados técnicos sujeitos a alterações sem prévio aviso.